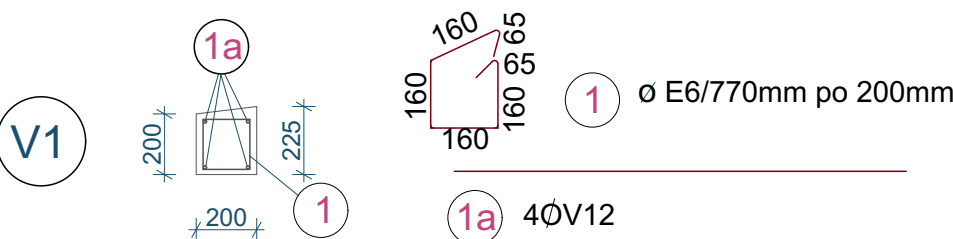


- LEGENDA MATERIÁLŮ
- STÁVAJÍCÍ KONSTRUKCE
 - W1** ZATEPLENÍ STÁVAJÍCÍCH OBVODOVÝCH STĚN ETICS S EPS GREY TL. 180 MM
 - W2** V SOKLOVÉ ČÁSTI XPS TL. 160 MM (300mm nad terén) NA STÁVAJÍCÍ PRAHY MIN 300 MM NAD TERÉN ETICS, POVRCHOVÁ ÚPRAVAMOZAIKOVÁ OMÍTKA
 - W3** ZATEPLENÍ NOVÝCH STĚN ETICS S EPS GREY TL. 180 MM DOZDÍVKY PARAPETŮ POD OKNY PAVLAČÍ TL.180 MM Z CIHEL BROUŠ. NA MALTU M5
 - W4** ZATEPLENÍ NOVÝCH STĚN ETICS S EPS GREY TL. 180 MM ZDIVO OBVODOVÉ VSTUPU TL.300 MM Z CIHEL BROUŠENÝCH NA MALTU M5
 - W5** V SOKLOVÉ ČÁSTI XPS TL. 160 MM NA ZÁKLADY Z BEDNÍCÍCH TVÁRNIC MIN 300 MM NAD TERÉN ETICS, POVRCHOVÁ ÚPRAVAMOZAIKOVÁ OMÍTKA
 - W6** ZATEPLENÍ ATIKY, PODHLEDU VSTUPU, OSTĚNÍ OKEN ETICS S EPS GREY TL.20-40 MM
 - S01** ZATEPLENÍ STŘECH STÁVAJÍCÍCH TEPELNOU ISOLACÍ EPS 100 V TL. 260 MM
 - S02** ZATEPLENÍ STŘECHY NOVÉ NAD VSTUPEM TEPELNOU ISOLACÍ EPS 100 V TL. 260 MM
 - NOVÉ ZÁKLADOVÉ KONSTRUKCE Z BETONU C16/20
 - OKAPOVÝ CHODNÍK Z DLAŽBY 500/500 SPÁDOVANÝ 2% PODSYP HUTNĚNOU VRSTVOU STĚRKOPÍSKU 150 MM
 - ZÁSYPY NEPROPUSTNOU ZEMINOU (HUTNĚNÉ PO VRSTVÁCH)
 - PŮVODNÍ ZEMINA (ZHUTNĚNÁ ZEMNÍ PLÁŇ)

VĚNEC V1 M 1:25



NAVRHOVÁNO PODLE ČSN 73 1201 OCEL B 500 B,BETON C25/30

Solertia

±0,000= podlaha přízemí

HLAVNÍ PROJEKTANT	ODPOVĚDNÝ PROJEKTANT	VYPRACOVAL	
	Ing. Vladislav Jána	Ing. Vladislav Jána	
INVESTOR	Město Trutnov, Slovanské nám. 165, 54101 Trutnov	ZAKÁZKA	142/SO/24
MÍSTO	Žižkova 465, 541 01 Trutnov	DATUM	07/2024
AKCE		STUPEŇ	DPS
MATEŘSKÁ ŠKOLA DRÁČEK- ENERGETICKÁ OPATŘENÍ		FORMÁT	
PŘÍLOHA	MĚŘÍTKO	Č. VÝKRESU	
Řez A-A	1: 50	D.1.1.09	